

Pré-Rapport de mission de repérage des matériaux et produits contenant de l'amiante avant réalisation de travaux

R. 4412-97 modifié par le décret 2012-639 du 4 mai 2012
Norme NF X 46-020

1 SQUARE A. DE LAMARTINE

77000 MELUN



A \ INFORMATIONS GENERALES

A.1 \ DESIGNATION DU BÂTIMENT

Nature du bâtiment :	LOGEMENTS COLLECTIFS	Adresse :	1 SQUARE A. DE LAMARTINE 77000 MELUN
Cat. Du bâtiment :		Bâtiment :	
Etage :		Porte :	
Ref Cadastrale :	NC	Propriété de :	OPH77 10 AVENUE CHARLES PEGUY 77000 MELUN

A.2 \ DESIGNATION DU DONNEUR D'ORDRE

Nom :	OPH77	Documents remis :	
Adresse :	10 AVENUE CHARLES PEGUY 77000 MELUN	Moyens mis à disposition :	

A.3 \ EXECUTION DE LA MISSION

RAPPORT N° :	52LAN0801	Laboratoire d'Analyses :	ITGA
Repérage réalisé le :	11/05/2018	Adresse laboratoire :	3 RUE ARMAND HERPIN LACROIX - CS 46537 35065 RENNES CEDEX
Accompagnateur :		Numéro d'accréditation :	1-5967
Par :	Amadou SY	Organisme d'assurance professionnelle :	AXA France
N° certificat :	CPDI4148	Adresse assurance :	313 Terrasses de l'Arche 92727 NANTERRE CEDEX
Date d'obtention :	09/11/2016	N° de contrat d'assurance :	10063271004
Organisme certificateur	I.CERT PARC EDONIA - BAT G - RUE DE LA TERRE VICTORIA - 35760 SAINT GREGOIRE	Date de validité :	31/12/2018

B \ CACHET DU DIAGNOSTIQUEUR

FAIT LE 25/05/2018

Cabinet : EXPERT HABITAT & INDUSTRIE INGENIERIE

Nom du responsable : **DEMOULIN Frédéric**

Nom du diagnostiqueur : **Amadou SY**


C\ SOMMAIRE

Table des matières

A \ INFORMATIONS GENERALES	2
A.1 \ DESIGNATION DU BÂTIMENT	2
A.2 \ DESIGNATION DU DONNEUR D'ORDRE	2
A.3 \ EXECUTION DE LA MISSION.....	2
B \ CACHET DU DIAGNOSTIQUEUR	2
C \ SOMMAIRE	3
D \ CONCLUSIONS	4
E \ PROGRAMME DE REPERAGE	6
F \ CONDITIONS DE REALISATION DU REPERAGE	8
G \ RAPPORTS PRECEDENTS.....	8
H \ RESULTATS DETAILLES DU REPERAGE	9
ANNEXE 1 – PHOTOS DES ELEMENTS AMIANTES ET/OU NON AMIANTES.....	36
ANNEXE 3 – PROCES VERBAUX D'ANALYSES.....	44
ATTESTATION(S).....	48
CERTIFICAT DE COMPETENCES	49

D\ CONCLUSIONS

Dans le cadre de la mission décrite en tête de rapport, il a été repéré des matériaux et produits contenant de l'amiante

La mission décrite sur la page de couverture du rapport n'a pu être menée à son terme : il y a lieu de réaliser des investigations complémentaires

PIECE	ETAG E	ELEMENTS	DESCRIPTIF LABORATOIR E	REPERAG E	Echantillon	METHOD E	ETAT	RESULTAT
Salle d'eau		Plinthes	Colle grise en faible quantité non séparable + peinture non séparable + joint cassant gris	Mur A	52LAN0801P012	RESULTAT ANALYSE	DEGRADATIO N PARTIELLE	Fr1:Amiant e détecté (Chrysotile)
Chambr e 1		Revêtemen t souple	Dalle dure cassante grise	Sol	52LAN0801P004	RESULTAT ANALYSE	BON ETAT	Fr2:Amiant e détecté (Chrysotile)
Placard 1		Revêtemen t souple	Dalle dure cassante grise	Sol	52LAN0801P004	ZSO	BON ETAT	Fr2:Amiant e détecté (Chrysotile)
Chambr e 3		Revêtemen t souple	Dalle dure cassante grise	Sol	52LAN0801P004	ZSO	BON ETAT	Fr2:Amiant e détecté (Chrysotile)
Chambr e 2		Revêtemen t souple	Dalle dure cassante grise	Sol	52LAN0801P004	ZSO	BON ETAT	Fr2:Amiant e détecté (Chrysotile)
Entrée		Revêtemen t souple	Dalle dure cassante grise	Sol	52LAN0801P004	ZSO	BON ETAT	Fr2:Amiant e détecté (Chrysotile)
Placard 2		Revêtemen t souple	Dalle dure cassante grise	Sol	52LAN0801P004	ZSO	BON ETAT	Fr2:Amiant e détecté (Chrysotile)
Couloir		Revêtemen t souple	Dalle dure cassante grise	Sol	52LAN0801P004	ZSO	BON ETAT	Fr2:Amiant e détecté (Chrysotile)
Séjour		Revêtemen t souple	Dalle dure cassante grise	Sol	52LAN0801P004	ZSO	BON ETAT	Fr2:Amiant e détecté (Chrysotile)

PIECE	ETAG E	ELEMENTS	DESCRIPTIF LABORATOIR E	REPERAG E	Echantillon	METHOD E	ETAT	RESULTAT
Salle de bains		Plinthes	Colle grise en faible quantité non séparable + peinture non séparable + joint cassant gris	Mur A	52LAN0801P012	ZSO	DEGRADATIO N PARTIELLE	Fr1:Amiant e détecté (Chrysotile)
Salle de bains		Plinthes	Colle grise en faible quantité non séparable + peinture non séparable + joint cassant gris	Mur C	52LAN0801P012	ZSO	DEGRADATIO N PARTIELLE	Fr1:Amiant e détecté (Chrysotile)
Salle de bains		Plinthes	Colle grise en faible quantité non séparable + peinture non séparable + joint cassant gris	Mur D	52LAN0801P012	ZSO	DEGRADATIO N PARTIELLE	Fr1:Amiant e détecté (Chrysotile)
Salle d'eau		Plinthes	Colle grise en faible quantité non séparable + peinture non séparable + joint cassant gris	Mur A	52LAN0801P012	ZSO	DEGRADATIO N PARTIELLE	Fr1:Amiant e détecté (Chrysotile)
Salle d'eau		Plinthes	Colle grise en faible quantité non séparable + peinture non séparable + joint cassant gris	Mur B	52LAN0801P012	ZSO	DEGRADATIO N PARTIELLE	Fr1:Amiant e détecté (Chrysotile)
Salle d'eau		Plinthes	Colle grise en faible quantité non séparable + peinture non séparable + joint cassant gris	Mur D	52LAN0801P012	ZSO	DEGRADATIO N PARTIELLE	Fr1:Amiant e détecté (Chrysotile)

PIECE	ETAGE	ELEMENTS	DESCRIPTIF LABORATOIRE	REPERAGE	Echantillon	METHODE	ETAT	RESULTAT
Cuisine		Plinthes	Colle grise en faible quantité non séparable + peinture non séparable + joint cassant gris	Mur D	52LAN0801P012	ZSO	DEGRADATION PARTIELLE	Fr1:Amiante détecté (Chrysotile)

ZSO : Zone de Similitude d'Ouvrage

Liste des locaux non visités concernés par les travaux et justification

PIECE	ETAGE	STATUT DE VISITE
NEANT		

Liste des éléments non inspectés et justification

PIECE	ETAGE	ELEMENTS	REPERAGE	RESULTAT
Salle de bains		Revêtement bitumineux	Sous baignoire	Tablier de baignoire non démontable

E \ PROGRAMME DE REPERAGE

PIECES CONCERNEES	PERIMETRE DU REPERAGE	REPERAGE	TRAVAUX	ELEMENTS	Echantillonnage	REMARQUES PARTICULIERES
	LOGEMENTS COLLECTIFS		Selon BT			

OFFICE PUBLIC DE L'HABITAT 77				PAGE N° 1
NOM ET ADRESSE DE L'EXPÉDITEUR		BON DE TRAVAUX N° 2018 11081		
OFFICE PUBLIC DE L'HABITAT 77 AGENCE DE VAL DE SEINE 10 Avenue Charles Péguy 77000 MELUN Tél : 01.64.14.11.11 Fax : 01.64.14.14.94 Siret : 27770001900015		EXPERT HABITAT INGENIERIE 2 RUE TRAVERSIERE 78580 LES ALLUETS LE ROI Téléphone 0321734144		
Réf. fournisseur	F / 5149			
Marché n°	2017 4473 1			
Provenance				
Objet	HONORAIRES			
SERVICE		ÉMETTEUR		
V.SEINE Techniciens		JOUSSE FREDERIC		
LOCALISATION				
Programme 52 MELUN - CHATEAUBRIAND/LAMARTINE				
Tranche 2 Ensemble C000 Escalier AN Étage 08 Logement 1 Module 52LAN0801				
ADRESSE				
M OU MME NEGADI AMRA OU RAHLIBE				
1 SQUARE A. DE LAMARTINE 77000 MELUN				
Tél. personnel 0954955597				
DÉLAI D'EXÉCUTION 1 JOUR PÉRIODE DU 07-05-2018 AU 07-05-2018				
ARTICLE	DÉSIGNATION	QUANTITÉ	PRIX UNITAIRE H.T.	TOTAL H.T.
AMI45	REPERAGE AMIANTE AVANT TRAVAUX - TVX	1,00	5,00	5,00
	D'ENTRETIENS OU RÉPARATIONS ENTRE 1 A			
	LOGEMENT REFAIT ENTIEREMENT			
AMI73	ANALYSE EN LABORATOIRE - ANALYSE MET	20,00	48,00	960,00
	ANALYSE DE 1 A 10 PRELEVEMENTS ISSUS			
	06.06.40.92.31			
TOTAL H.T.				965,00
H.T. ACTUALISE				
COEFFICIENT REGIONAL				
RABAIS				
TOTAL H.T.				
T.V.A. 20,00 %				193,00
TOTAL T.T.C.				1.158,00
AFFECTATION BUDGÉTAIRE				
CODES STRUCTURE ET SCHÉMA : TECHNI				
CODE BUDGET	RUBRIQUE	INSTANCES	LIBELLÉ DU POSTE BUDGÉTAIRE	MONTANT T.T.C.
1 HONAMIA	A760	VLS	SVLA HONORAIRES DIAG AMIANTE	1.158,00
AFFECTATION ANALYTIQUE				
CODE BUDGET	RÉFÉRENCES PATRIMOINE	RÉFÉRENCES OCCUPANT	MONTANT T.T.C.	
1 HONAMIA	52 2 C000 AN 52LAN0801	L 9000373 NEGADI AMRA OU RAHLIBE	1.158,00	
Voir en page 2 la suite du BON DE TRAVAUX N° 2018 11081				
ORIGINAL À CONSERVER PAR LE DESTINATAIRE				

ELEMENTS A SONDER OU A ANALYSER NON PRESENTS:

Sol sous meuble d'evier/

Rapport N° : 52LAN0801 11/05/2018

Version : 25/05/2018

7/50

F \ CONDITIONS DE REALISATION DU REPERAGE

Le repérage amiante avant travaux, contient les informations sur la présence d'amiante dans les matériaux et produits du bâtiment afin d'informer les intervenants réalisant des activités ou interventions sur des matériaux et/ou équipements susceptibles de libérer des fibres d'amiante selon la liste citée dans le cadre E.

Il consiste à identifier et localiser, par inspections visuelles et investigations approfondies pouvant être destructives, l'ensemble des matériaux et produits contenant de l'amiante incorporés ou faisant indissociablement corps avec les locaux et les zones de l'immeuble objet des travaux.

Lorsque l'absence de marquages spécifiques ou de documents ne permet pas à l'opérateur de repérage d'attester de la présence ou de la non présence d'amiante dans les matériaux et produits, des prélèvements seront effectués afin de déterminer par analyse la présence ou non d'amiante.

Procédures de prélèvement :

Les prélèvements sur des matériaux ou produits susceptibles de contenir de l'amiante sont réalisés en vertu des dispositions du Code du Travail.

Le matériel de prélèvement est adapté à l'opération à réaliser afin de générer le minimum de poussières. Dans le cas où une émission de poussières est prévisible, le matériau ou produit est mouillé à l'eau à l'endroit du prélèvement (sauf risque électrique) et, si nécessaire, une protection est mise en place au sol ; de même, le point de prélèvement est stabilisé après l'opération (pulvérisation de vernis ou de laque, par exemple).

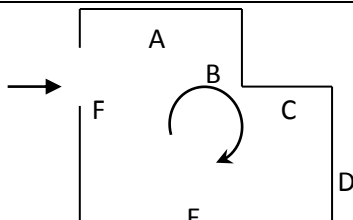
Pour chaque prélèvement, des outils propres et des gants à usage unique sont utilisés afin d'éliminer tout risque de contamination croisée. Dans tous les cas, les équipements de protection individuelle sont à usage unique.

L'accès à la zone à risque (sphère de 1 à 2 mètres autour du point de prélèvement) est interdit pendant l'opération. Si l'accompagnateur doit s'y tenir, il porte les mêmes équipements de protection individuelle que l'opérateur de repérage.

L'échantillon est immédiatement conditionné, après son prélèvement, dans un double emballage individuel étanche.

Les informations sur toutes les conditions existantes au moment du prélèvement susceptible d'influencer l'interprétation des résultats des analyses (environnement du matériau, contamination éventuelle, etc.) seront, le cas échéant, mentionnées dans la fiche d'identification et de cotation en annexe.

Sens du repérage pour évaluer un local :



G \ RAPPORTS PRECEDENTS

NEANT

H \ RESULTATS DETAILLES DU REPERAGE

LISTE DES LOCAUX / PARTIES D'IMMEUBLE VISITEES/NON VISITEES CONCERNEES PAR LES TRAVAUX ET JUSTIFICATION

PIECE	ETAGE	JUSTIFICATION	VISITE	TRAVAUX
Salle de bains			OUI	CONCERNEE
Gaine technique			OUI	CONCERNEE
Cellier			OUI	CONCERNEE
Placard 1			OUI	CONCERNEE
Salle d'eau			OUI	CONCERNEE
Chambre 3			OUI	CONCERNEE
Gaine technique			OUI	CONCERNEE
Gaine technique			OUI	CONCERNEE
Chambre 2			OUI	CONCERNEE
Chambre 3			OUI	CONCERNEE
Chambre 1			OUI	CONCERNEE
Cuisine			OUI	CONCERNEE
Entrée			OUI	CONCERNEE
Placard 2			OUI	CONCERNEE
Couloir			OUI	CONCERNEE
WC			OUI	CONCERNEE
Séjour			OUI	CONCERNEE
Placard 3			OUI	CONCERNEE
Placard 5			OUI	CONCERNEE
Placard 4			OUI	CONCERNEE

DESCRIPTION DES REVETEMENTS EN PLACE AU JOUR DE LA VISITE

PIECE	MUR1	MUR2	MUR3	MUR4	PLANCHER BAS	PLANCHER HAUT	PORTES	FENETRE1	FENETRE2
Salle de bains	Brique / Enduit	Béton				Peinture	BOIS		
Gaine technique									
Cellier	Béton	Brique / Enduit				Peinture	BOIS		
Placard 1	Béton	Brique / Enduit				Peinture	BOIS		
Salle d'eau	Brique / Enduit	Béton				Peinture	BOIS		
Chambre 3	Béton	Brique / Enduit				Peinture		PVC	
Gaine technique									
Gaine technique									

PIECE	MUR1	MUR2	MUR3	MUR4	PLANCHER BAS	PLANCHER HAUT	PORTES	FENETRE1	FENETRE2
Chambre 2	Béton	Brique / Enduit				Peinture		PVC	
Chambre 3	Béton	Brique / Enduit				Peinture	BOIS	PVC	
Chambre 1	Béton	Brique / Enduit				Peinture	BOIS	PVC	
Cuisine	Béton	Brique / Enduit				Peinture	BOIS	PVC	
Entrée	Béton	Aucun				Peinture	BOIS		
Placard 2	Béton	Aucun				Peinture	BOIS		
Couloir	Béton	Brique / Enduit				Peinture	BOIS		
WC	Brique / Enduit	Béton				Peinture	BOIS		
Séjour	Brique / Enduit	Béton				Peinture	BOIS	PVC	
Placard 3	Béton	Brique / Enduit				Peinture	BOIS		
Placard 5	Brique / Enduit	Béton				Peinture	BOIS		
Placard 4	Brique / Enduit	Béton				Peinture	BOIS		

LA LISTE DES MATERIAUX OU PRODUITS CONTENANT DE L'AMIANTE, SUR ZONE DE SIMILITUDE D'OUVRAGE ET SUR JUGEMENT PERSONNEL

PIECE	ETAGE	ELEMENTS	DESCRIPTIF LABORATOIRE	Echantillon	REPERAGE	ETAT	RESULTAT	METHODE
Placard 1		Revêtement souple	Dalle dure cassante grise	52LAN0801P004	Sol	BON ETAT	Fr2:Amiante détecté (Chrysotile)	ZSO
Chambre 3		Revêtement souple	Dalle dure cassante grise	52LAN0801P004	Sol	BON ETAT	Fr2:Amiante détecté (Chrysotile)	ZSO
Chambre 2		Revêtement souple	Dalle dure cassante grise	52LAN0801P004	Sol	BON ETAT	Fr2:Amiante détecté (Chrysotile)	ZSO
Entrée		Revêtement souple	Dalle dure cassante grise	52LAN0801P004	Sol	BON ETAT	Fr2:Amiante détecté (Chrysotile)	ZSO
Placard 2		Revêtement souple	Dalle dure cassante grise	52LAN0801P004	Sol	BON ETAT	Fr2:Amiante détecté (Chrysotile)	ZSO

PIECE	ETAG E	ELEMENTS	DESCRIPTIF LABORATOIR E	Echantillon	REPERAG E	ETAT	RESULTAT	METHOD E
Couloir		Revêtement souple	Dalle dure cassante grise	52LAN0801P004	Sol	BON ETAT	Fr2:Amiant e détecté (Chrysotile)	ZSO
Séjour		Revêtement souple	Dalle dure cassante grise	52LAN0801P004	Sol	BON ETAT	Fr2:Amiant e détecté (Chrysotile)	ZSO
Salle de bains		Plinthes	Colle grise en faible quantité non séparable + peinture non séparable + joint cassant gris	52LAN0801P012	Mur A	DEGRADATION PARTIELLE	Fr1:Amiant e détecté (Chrysotile)	ZSO
Salle de bains		Plinthes	Colle grise en faible quantité non séparable + peinture non séparable + joint cassant gris	52LAN0801P012	Mur C	DEGRADATION PARTIELLE	Fr1:Amiant e détecté (Chrysotile)	ZSO
Salle de bains		Plinthes	Colle grise en faible quantité non séparable + peinture non séparable + joint cassant gris	52LAN0801P012	Mur D	DEGRADATION PARTIELLE	Fr1:Amiant e détecté (Chrysotile)	ZSO
Salle d'eau		Plinthes	Colle grise en faible quantité non séparable + peinture non séparable + joint cassant gris	52LAN0801P012	Mur A	DEGRADATION PARTIELLE	Fr1:Amiant e détecté (Chrysotile)	ZSO
Salle d'eau		Plinthes	Colle grise en faible quantité non séparable + peinture non séparable + joint cassant gris	52LAN0801P012	Mur B	DEGRADATION PARTIELLE	Fr1:Amiant e détecté (Chrysotile)	ZSO
Salle d'eau		Plinthes	Colle grise en faible quantité non séparable + peinture non séparable + joint cassant gris	52LAN0801P012	Mur D	DEGRADATION PARTIELLE	Fr1:Amiant e détecté (Chrysotile)	ZSO

PIECE	ETAGE	ELEMENTS	DESCRIPTIF LABORATOIRE	Echantillon	REPERAGE	ETAT	RESULTAT	METHODE
Cuisine		Plinthes	Colle grise en faible quantité non séparable + peinture non séparable + joint cassant gris	52LAN0801P012	Mur D	DEGRADATION PARTIELLE	Fr1:Amiante détecté (Chrysotile)	ZSO

ZSO : Zone de Similitude d'Ouvrage

LA LISTE DES MATERIAUX OU PRODUITS CONTENANT DE L'AMIANTE, APRES ANALYSE

PIECE	ETAGE	ELEMENTS	DESCRIPTIF LABORATOIRE	Echantillon	REPERAGE	ETAT	RESULTAT
Salle d'eau		Plinthes	Colle grise en faible quantité non séparable + peinture non séparable + joint cassant gris	52LAN0801P012	Mur A	DEGRADATION PARTIELLE	Fr1:Amiante détecté (Chrysotile)
Chambre 1		Revêtement souple	Dalle dure cassante grise	52LAN0801P004	Sol	BON ETAT	Fr2:Amiante détecté (Chrysotile)

ZSO : Zone de Similitude d'Ouvrage

LA LISTE DES MATERIAUX SUSCEPTIBLES DE CONTENIR DE L'AMIANTE, MAIS N'EN CONTENANT PAS.

PIECE	ETAGE	ELEMENTS	DESCRIPTIF LABORATOIRE	Echantillon	REPERAGE	ETAT	RESULTAT	METHODE
Chambre 1		Enduit / Peinture béton	Enduit gris en vrac non séparable + peintures multiples + enduit beige en faible quantité en vrac non séparable	52LAN0801P001	Mur A	BON ETAT	Amiante non détecté	RESULTAT ANALYSE
Chambre 1		Enduit	Enduit gris en faible quantité en vrac non séparable + peintures multiples	52LAN0801P002	Mur B	BON ETAT	Amiante non détecté	RESULTAT ANALYSE

PIECE	ETAG E	ELEMENTS	DESCRIPTIF LABORATOIR E	Echantillon	REPERAG E	ETAT	RESULTAT	METHOD E
Chambr e 1		Enduit / Peinture béton	Enduit plâtreux blanc en faible quantité en vrac non séparable + peintures multiples non séparable	52LAN0801P00 3	Plafond	BON ETAT	Amiante non détecté	RESULTAT ANALYSE
Chambr e 1		Revêtement t souple	Revêtement souple marron + colle polymère jaune non séparable + ragréage gris	52LAN0801P00 4	Sol	BON ETAT	Fr1:Amiant e non détecté	RESULTAT ANALYSE
Cuisine		Enduit	Enduit plâtreux blanc en vrac + peintures multiples non séparable	52LAN0801P00 5	Mur D	BON ETAT	Amiante non détecté	RESULTAT ANALYSE
Cuisine		Enduit / Peinture béton	Enduit plâtreux blanc en faible quantité en vrac + peintures multiples non séparable	52LAN0801P00 7	Plafond	BON ETAT	Amiante non détecté	RESULTAT ANALYSE
Cuisine		Revêtement t souple	Colle polymère jaune non séparable + ragréage gris + carrelage + colle grise + matériau gris hétérogène non séparable + joint cassant gris non séparable	52LAN0801P00 8	Sol	BON ETAT	Amiante non détecté	RESULTAT ANALYSE
Cuisine		Revêtement t bitumineux	Tampon bitumineux noir	52LAN0801P00 9	Sous évier	BON ETAT	Amiante non détecté	RESULTAT ANALYSE
Cuisine		Faïence 1	Colle beige + carrelage + peinture avec couche en toile non séparable	52LAN0801P01 0	Mur B	BON ETAT	Amiante non détecté	RESULTAT ANALYSE

PIECE	ETAG E	ELEMENTS	DESCRIPTIF LABORATOIR E	Echantillon	REPERAG E	ETAT	RESULTAT	METHOD E
Salle de bains		Faïence 2	Colle beige non séparable + carrelage + matériau compact gris + joint cassant beige	52LAN0801P01 1	Mur B	BON ETAT	Amiante non détecté	RESULTAT ANALYSE
Cuisine		Fibre de verre	Enduit blanc en vrac + peintures multiples non séparable + matériau gris en vrac hétérogène non séparable	52LAN0801P00 6	Mur I	BON ETAT	Amiante non détecté	RESULTAT ANALYSE
Salle d'eau		Plinthes	Carrelage	52LAN0801P01 2	Mur A	DEGRADATIO N PARTIELLE	Fr2:Amiant e non détecté	RESULTAT ANALYSE
Placard 1		Enduit / Peinture béton	Enduit plâtreux blanc en faible quantité en vrac non séparable + peintures multiples non séparable	52LAN0801P00 3	Plafond	BON ETAT	Amiante non détecté	ZSO
Chambr e 3		Enduit / Peinture béton	Enduit plâtreux blanc en faible quantité en vrac non séparable + peintures multiples non séparable	52LAN0801P00 3	Plafond	BON ETAT	Amiante non détecté	ZSO
Chambr e 2		Enduit / Peinture béton	Enduit plâtreux blanc en faible quantité en vrac non séparable + peintures multiples non séparable	52LAN0801P00 3	Plafond	BON ETAT	Amiante non détecté	ZSO

PIECE	ETAG E	ELEMENTS	DESCRIPTIF LABORATOIR E	Echantillon	REPERAG E	ETAT	RESULTAT	METHOD E
Entrée		Enduit / Peinture béton	Enduit plâtreux blanc en faible quantité en vrac non séparable + peintures multiples non séparable	52LAN0801P00 3	Plafond	BON ETAT	Amiante non détecté	ZSO
Placard 2		Enduit / Peinture béton	Enduit plâtreux blanc en faible quantité en vrac non séparable + peintures multiples non séparable	52LAN0801P00 3	Plafond	BON ETAT	Amiante non détecté	ZSO
Couloir		Enduit / Peinture béton	Enduit plâtreux blanc en faible quantité en vrac non séparable + peintures multiples non séparable	52LAN0801P00 3	Plafond	BON ETAT	Amiante non détecté	ZSO
Séjour		Enduit / Peinture béton	Enduit plâtreux blanc en faible quantité en vrac non séparable + peintures multiples non séparable	52LAN0801P00 3	Plafond	BON ETAT	Amiante non détecté	ZSO
Placard 3		Enduit / Peinture béton	Enduit plâtreux blanc en faible quantité en vrac non séparable + peintures multiples non séparable	52LAN0801P00 3	Plafond	BON ETAT	Amiante non détecté	ZSO
Placard 5		Enduit / Peinture béton	Enduit plâtreux blanc en faible quantité en vrac non séparable + peintures multiples non séparable	52LAN0801P00 3	Plafond	BON ETAT	Amiante non détecté	ZSO

PIECE	ETAG E	ELEMENTS	DESCRIPTIF LABORATOIR E	Echantillon	REPERAG E	ETAT	RESULTAT	METHOD E
Placard 4		Enduit / Peinture béton	Enduit plâtreux blanc en faible quantité en vrac non séparable + peintures multiples non séparable	52LAN0801P00 3	Plafond	BON ETAT	Amiante non détecté	ZSO
Placard 1		Revêtement t souple	Revêtement souple marron + colle polymère jaune non séparable + ragréage gris	52LAN0801P00 4	Sol	BON ETAT	Fr1:Amiant e non détecté	ZSO
Chambr e 3		Revêtement t souple	Revêtement souple marron + colle polymère jaune non séparable + ragréage gris	52LAN0801P00 4	Sol	BON ETAT	Fr1:Amiant e non détecté	ZSO
Chambr e 2		Revêtement t souple	Revêtement souple marron + colle polymère jaune non séparable + ragréage gris	52LAN0801P00 4	Sol	BON ETAT	Fr1:Amiant e non détecté	ZSO
Entrée		Revêtement t souple	Revêtement souple marron + colle polymère jaune non séparable + ragréage gris	52LAN0801P00 4	Sol	BON ETAT	Fr1:Amiant e non détecté	ZSO
Placard 2		Revêtement t souple	Revêtement souple marron + colle polymère jaune non séparable + ragréage gris	52LAN0801P00 4	Sol	BON ETAT	Fr1:Amiant e non détecté	ZSO

PIECE	ETAG E	ELEMENTS	DESCRIPTIF LABORATOIR E	Echantillon	REPERAG E	ETAT	RESULTAT	METHOD E
Couloir		Revêtement t souple	Revêtement souple marron + colle polymère jaune non séparable + ragréage gris	52LAN0801P00 4	Sol	BON ETAT	Fr1:Amiant e non détecté	ZSO
Séjour		Revêtement t souple	Revêtement souple marron + colle polymère jaune non séparable + ragréage gris	52LAN0801P00 4	Sol	BON ETAT	Fr1:Amiant e non détecté	ZSO
Salle de bains		Enduit / Peinture béton	Enduit plâtreux blanc en faible quantité en vrac + peintures multiples non séparable	52LAN0801P00 7	Plafond	BON ETAT	Amiante non détecté	ZSO
Salle d'eau		Enduit / Peinture béton	Enduit plâtreux blanc en faible quantité en vrac + peintures multiples non séparable	52LAN0801P00 7	Plafond	BON ETAT	Amiante non détecté	ZSO
WC		Enduit / Peinture béton	Enduit plâtreux blanc en faible quantité en vrac + peintures multiples non séparable	52LAN0801P00 7	Plafond	BON ETAT	Amiante non détecté	ZSO
Salle de bains		Revêtement t souple	Colle polymère jaune non séparable + ragréage gris + carrelage + colle grise + matériau gris hétérogène non séparable + joint cassant gris non séparable	52LAN0801P00 8	Sol	BON ETAT	Amiante non détecté	ZSO

PIECE	ETAG E	ELEMENTS	DESCRIPTIF LABORATOIR E	Echantillon	REPERAG E	ETAT	RESULTAT	METHOD E
Salle d'eau		Revêtement t souple	Colle polymère jaune non séparable + ragréage gris + carrelage + colle grise + matériau gris hétérogène non séparable + joint cassant gris non séparable	52LAN0801P00 8	Sol	BON ETAT	Amiante non détecté	ZSO
WC		Revêtement t souple	Colle polymère jaune non séparable + ragréage gris + carrelage + colle grise + matériau gris hétérogène non séparable + joint cassant gris non séparable	52LAN0801P00 8	Sol	BON ETAT	Amiante non détecté	ZSO
Placard 1		Enduit / Peinture béton	Enduit gris en vrac non séparable + peintures multiples + enduit beige en faible quantité en vrac non séparable	52LAN0801P00 1	Mur A	BON ETAT	Amiante non détecté	ZSO
Placard 1		Enduit / Peinture béton	Enduit gris en vrac non séparable + peintures multiples + enduit beige en faible quantité en vrac non séparable	52LAN0801P00 1	Mur D	BON ETAT	Amiante non détecté	ZSO

PIECE	ETAG E	ELEMENTS	DESCRIPTIF LABORATOIR E	Echantillon	REPERAG E	ETAT	RESULTAT	METHOD E
Chambr e 3		Enduit / Peinture béton	Enduit gris en vrac non séparable + peintures multiples + enduit beige en faible quantité en vrac non séparable	52LAN0801P00 1	Mur A	BON ETAT	Amiante non détecté	ZSO
Chambr e 3		Enduit / Peinture béton	Enduit gris en vrac non séparable + peintures multiples + enduit beige en faible quantité en vrac non séparable	52LAN0801P00 1	Mur C	BON ETAT	Amiante non détecté	ZSO
Chambr e 2		Enduit / Peinture béton	Enduit gris en vrac non séparable + peintures multiples + enduit beige en faible quantité en vrac non séparable	52LAN0801P00 1	Mur A	BON ETAT	Amiante non détecté	ZSO
Chambr e 2		Enduit / Peinture béton	Enduit gris en vrac non séparable + peintures multiples + enduit beige en faible quantité en vrac non séparable	52LAN0801P00 1	Mur B	BON ETAT	Amiante non détecté	ZSO

PIECE	ETAG E	ELEMENTS	DESCRIPTIF LABORATOIR E	Echantillon	REPERAG E	ETAT	RESULTAT	METHOD E
Chambre 2		Enduit / Peinture béton	Enduit gris en vrac non séparable + peintures multiples + enduit beige en faible quantité en vrac non séparable	52LAN0801P00 1	Mur D	BON ETAT	Amiante non détecté	ZSO
Entrée		Enduit / Peinture béton	Enduit gris en vrac non séparable + peintures multiples + enduit beige en faible quantité en vrac non séparable	52LAN0801P00 1	Mur A	BON ETAT	Amiante non détecté	ZSO
Entrée		Enduit / Peinture béton	Enduit gris en vrac non séparable + peintures multiples + enduit beige en faible quantité en vrac non séparable	52LAN0801P00 1	Mur B	BON ETAT	Amiante non détecté	ZSO
Entrée		Enduit / Peinture béton	Enduit gris en vrac non séparable + peintures multiples + enduit beige en faible quantité en vrac non séparable	52LAN0801P00 1	Mur C	BON ETAT	Amiante non détecté	ZSO

PIECE	ETAG E	ELEMENTS	DESCRIPTIF LABORATOIR E	Echantillon	REPERAG E	ETAT	RESULTAT	METHOD E
Entrée		Enduit / Peinture béton	Enduit gris en vrac non séparable + peintures multiples + enduit beige en faible quantité en vrac non séparable	52LAN0801P00 1	Mur D	BON ETAT	Amiante non détecté	ZSO
Entrée		Enduit / Peinture béton	Enduit gris en vrac non séparable + peintures multiples + enduit beige en faible quantité en vrac non séparable	52LAN0801P00 1	Mur E	BON ETAT	Amiante non détecté	ZSO
Entrée		Enduit / Peinture béton	Enduit gris en vrac non séparable + peintures multiples + enduit beige en faible quantité en vrac non séparable	52LAN0801P00 1	Mur G	BON ETAT	Amiante non détecté	ZSO
Entrée		Enduit / Peinture béton	Enduit gris en vrac non séparable + peintures multiples + enduit beige en faible quantité en vrac non séparable	52LAN0801P00 1	Mur H	BON ETAT	Amiante non détecté	ZSO

PIECE	ETAG E	ELEMENTS	DESCRIPTIF LABORATOIR E	Echantillon	REPERAG E	ETAT	RESULTAT	METHOD E
Placard 2		Enduit / Peinture béton	Enduit gris en vrac non séparable + peintures multiples + enduit beige en faible quantité en vrac non séparable	52LAN0801P00 1	Mur A	BON ETAT	Amiante non détecté	ZSO
Placard 2		Enduit / Peinture béton	Enduit gris en vrac non séparable + peintures multiples + enduit beige en faible quantité en vrac non séparable	52LAN0801P00 1	Mur B	BON ETAT	Amiante non détecté	ZSO
Placard 2		Enduit / Peinture béton	Enduit gris en vrac non séparable + peintures multiples + enduit beige en faible quantité en vrac non séparable	52LAN0801P00 1	Mur C	BON ETAT	Amiante non détecté	ZSO
Couloir		Enduit / Peinture béton	Enduit gris en vrac non séparable + peintures multiples + enduit beige en faible quantité en vrac non séparable	52LAN0801P00 1	Mur A	BON ETAT	Amiante non détecté	ZSO

PIECE	ETAG E	ELEMENTS	DESCRIPTIF LABORATOIR E	Echantillon	REPERAG E	ETAT	RESULTAT	METHOD E
Couloir		Enduit / Peinture béton	Enduit gris en vrac non séparable + peintures multiples + enduit beige en faible quantité en vrac non séparable	52LAN0801P00 1	Mur B	BON ETAT	Amiante non détecté	ZSO
Couloir		Enduit / Peinture béton	Enduit gris en vrac non séparable + peintures multiples + enduit beige en faible quantité en vrac non séparable	52LAN0801P00 1	Mur C	BON ETAT	Amiante non détecté	ZSO
Couloir		Enduit / Peinture béton	Enduit gris en vrac non séparable + peintures multiples + enduit beige en faible quantité en vrac non séparable	52LAN0801P00 1	Mur F	BON ETAT	Amiante non détecté	ZSO
Couloir		Enduit / Peinture béton	Enduit gris en vrac non séparable + peintures multiples + enduit beige en faible quantité en vrac non séparable	52LAN0801P00 1	Mur G	BON ETAT	Amiante non détecté	ZSO

PIECE	ETAG E	ELEMENTS	DESCRIPTIF LABORATOIR E	Echantillon	REPERAG E	ETAT	RESULTAT	METHOD E
Couloir		Enduit / Peinture béton	Enduit gris en vrac non séparable + peintures multiples + enduit beige en faible quantité en vrac non séparable	52LAN0801P00 1	Mur H	BON ETAT	Amiante non détecté	ZSO
Couloir		Enduit / Peinture béton	Enduit gris en vrac non séparable + peintures multiples + enduit beige en faible quantité en vrac non séparable	52LAN0801P00 1	Mur I	BON ETAT	Amiante non détecté	ZSO
Séjour		Enduit / Peinture béton	Enduit gris en vrac non séparable + peintures multiples + enduit beige en faible quantité en vrac non séparable	52LAN0801P00 1	Mur B	BON ETAT	Amiante non détecté	ZSO
Séjour		Enduit / Peinture béton	Enduit gris en vrac non séparable + peintures multiples + enduit beige en faible quantité en vrac non séparable	52LAN0801P00 1	Mur C	BON ETAT	Amiante non détecté	ZSO

PIECE	ETAG E	ELEMENTS	DESCRIPTIF LABORATOIR E	Echantillon	REPERAG E	ETAT	RESULTAT	METHOD E
Séjour		Enduit / Peinture béton	Enduit gris en vrac non séparable + peintures multiples + enduit beige en faible quantité en vrac non séparable	52LAN0801P00 1	Mur D	BON ETAT	Amiante non détecté	ZSO
Placard 3		Enduit / Peinture béton	Enduit gris en vrac non séparable + peintures multiples + enduit beige en faible quantité en vrac non séparable	52LAN0801P00 1	Mur A	BON ETAT	Amiante non détecté	ZSO
Placard 3		Enduit / Peinture béton	Enduit gris en vrac non séparable + peintures multiples + enduit beige en faible quantité en vrac non séparable	52LAN0801P00 1	Mur B	BON ETAT	Amiante non détecté	ZSO
Placard 3		Enduit / Peinture béton	Enduit gris en vrac non séparable + peintures multiples + enduit beige en faible quantité en vrac non séparable	52LAN0801P00 1	Mur D	BON ETAT	Amiante non détecté	ZSO

PIECE	ETAG E	ELEMENTS	DESCRIPTIF LABORATOIR E	Echantillon	REPERAG E	ETAT	RESULTAT	METHOD E
Placard 4		Enduit / Peinture béton	Enduit gris en vrac non séparable + peintures multiples + enduit beige en faible quantité en vrac non séparable	52LAN0801P00 1	Mur B	BON ETAT	Amiante non détecté	ZSO
Placard 4		Enduit / Peinture béton	Enduit gris en vrac non séparable + peintures multiples + enduit beige en faible quantité en vrac non séparable	52LAN0801P00 1	Mur D	BON ETAT	Amiante non détecté	ZSO
Placard 1		Enduit	Enduit gris en faible quantité en vrac non séparable + peintures multiples	52LAN0801P00 2	Mur B	BON ETAT	Amiante non détecté	ZSO
Placard 1		Enduit	Enduit gris en faible quantité en vrac non séparable + peintures multiples	52LAN0801P00 2	Mur C	BON ETAT	Amiante non détecté	ZSO
Chambr e 3		Enduit	Enduit gris en faible quantité en vrac non séparable + peintures multiples	52LAN0801P00 2	Mur B	BON ETAT	Amiante non détecté	ZSO
Chambr e 3		Enduit	Enduit gris en faible quantité en vrac non séparable + peintures multiples	52LAN0801P00 2	Mur D	BON ETAT	Amiante non détecté	ZSO

PIECE	ETAGE	ELEMENTS	DESCRIPTIF LABORATOIRE	Echantillon	REPERAGE	ETAT	RESULTAT	METHODE
Chambre 2		Enduit	Enduit gris en faible quantité en vrac non séparable + peintures multiples	52LAN0801P002	Mur C	BON ETAT	Amiante non détecté	ZSO
Couloir		Enduit	Enduit gris en faible quantité en vrac non séparable + peintures multiples	52LAN0801P002	Mur D	BON ETAT	Amiante non détecté	ZSO
Couloir		Enduit	Enduit gris en faible quantité en vrac non séparable + peintures multiples	52LAN0801P002	Mur E	BON ETAT	Amiante non détecté	ZSO
Séjour		Enduit	Enduit gris en faible quantité en vrac non séparable + peintures multiples	52LAN0801P002	Mur A	BON ETAT	Amiante non détecté	ZSO
Placard 3		Enduit	Enduit gris en faible quantité en vrac non séparable + peintures multiples	52LAN0801P002	Mur C	BON ETAT	Amiante non détecté	ZSO
Placard 5		Enduit	Enduit gris en faible quantité en vrac non séparable + peintures multiples	52LAN0801P002	Mur A	BON ETAT	Amiante non détecté	ZSO
Placard 4		Enduit	Enduit gris en faible quantité en vrac non séparable + peintures multiples	52LAN0801P002	Mur A	BON ETAT	Amiante non détecté	ZSO
Placard 4		Enduit	Enduit gris en faible quantité en vrac non séparable + peintures multiples	52LAN0801P002	Mur C	BON ETAT	Amiante non détecté	ZSO

PIECE	ETAG E	ELEMENTS	DESCRIPTIF LABORATOIR E	Echantillon	REPERAG E	ETAT	RESULTAT	METHOD E
Salle de bains		Enduit	Enduit plâtreux blanc en vrac + peintures multiples non séparable	52LAN0801P00 5	Mur A	BON ETAT	Amiante non détecté	ZSO
Salle de bains		Enduit	Enduit plâtreux blanc en vrac + peintures multiples non séparable	52LAN0801P00 5	Mur C	BON ETAT	Amiante non détecté	ZSO
Salle de bains		Enduit	Enduit plâtreux blanc en vrac + peintures multiples non séparable	52LAN0801P00 5	Mur D	BON ETAT	Amiante non détecté	ZSO
Cellier		Enduit	Enduit plâtreux blanc en vrac + peintures multiples non séparable	52LAN0801P00 5	Mur B	BON ETAT	Amiante non détecté	ZSO
Cellier		Enduit	Enduit plâtreux blanc en vrac + peintures multiples non séparable	52LAN0801P00 5	Mur C	BON ETAT	Amiante non détecté	ZSO
Cellier		Enduit	Enduit plâtreux blanc en vrac + peintures multiples non séparable	52LAN0801P00 5	Mur D	BON ETAT	Amiante non détecté	ZSO
Salle d'eau		Enduit	Enduit plâtreux blanc en vrac + peintures multiples non séparable	52LAN0801P00 5	Mur A	BON ETAT	Amiante non détecté	ZSO
Salle d'eau		Enduit	Enduit plâtreux blanc en vrac + peintures multiples non séparable	52LAN0801P00 5	Mur B	BON ETAT	Amiante non détecté	ZSO
Salle d'eau		Enduit	Enduit plâtreux blanc en vrac + peintures multiples non séparable	52LAN0801P00 5	Mur D	BON ETAT	Amiante non détecté	ZSO

PIECE	ETAG E	ELEMENTS	DESCRIPTIF LABORATOIR E	Echantillon	REPERAG E	ETAT	RESULTAT	METHOD E
WC		Enduit	Enduit plâtreux blanc en vrac + peintures multiples non séparable	52LAN0801P005	Mur A	BON ETAT	Amiante non détecté	ZSO
WC		Enduit	Enduit plâtreux blanc en vrac + peintures multiples non séparable	52LAN0801P005	Mur D	BON ETAT	Amiante non détecté	ZSO
Cuisine		Faïence 1	Colle beige + carrelage + peinture avec couche en toile non séparable	52LAN0801P010	Mur A	BON ETAT	Amiante non détecté	ZSO
Cuisine		Faïence 1	Colle beige + carrelage + peinture avec couche en toile non séparable	52LAN0801P010	Mur B	BON ETAT	Amiante non détecté	ZSO
Cuisine		Faïence 1	Colle beige + carrelage + peinture avec couche en toile non séparable	52LAN0801P010	Mur C	BON ETAT	Amiante non détecté	ZSO
Cuisine		Faïence 1	Colle beige + carrelage + peinture avec couche en toile non séparable	52LAN0801P010	Mur E	BON ETAT	Amiante non détecté	ZSO
Cuisine		Faïence 1	Colle beige + carrelage + peinture avec couche en toile non séparable	52LAN0801P010	Mur F	BON ETAT	Amiante non détecté	ZSO
Cuisine		Faïence 1	Colle beige + carrelage + peinture avec couche en toile non séparable	52LAN0801P010	Mur G	BON ETAT	Amiante non détecté	ZSO
Cuisine		Faïence 1	Colle beige + carrelage + peinture avec couche en toile non séparable	52LAN0801P010	Mur H	BON ETAT	Amiante non détecté	ZSO

PIECE	ETAG E	ELEMENTS	DESCRIPTIF LABORATOIR E	Echantillon	REPERAG E	ETAT	RESULTAT	METHOD E
Cuisine		Faïence 1	Colle beige + carrelage + peinture avec couche en toile non séparable	52LAN0801P01 0	Mur I	BON ETAT	Amiante non détecté	ZSO
Cuisine		Faïence 1	Colle beige + carrelage + peinture avec couche en toile non séparable	52LAN0801P01 0	Mur J	BON ETAT	Amiante non détecté	ZSO
Salle de bains		Faïence 2	Colle beige non séparable + carrelage + matériau compact gris + joint cassant beige	52LAN0801P01 1	Mur B	BON ETAT	Amiante non détecté	ZSO
Salle d'eau		Faïence 2	Colle beige non séparable + carrelage + matériau compact gris + joint cassant beige	52LAN0801P01 1	Mur C	BON ETAT	Amiante non détecté	ZSO
Cellier		Fibre de verre	Enduit blanc en vrac + peintures multiples non séparable + matériau gris en vrac hétérogène non séparable	52LAN0801P00 6	Mur A	BON ETAT	Amiante non détecté	ZSO
Cuisine		Fibre de verre	Enduit blanc en vrac + peintures multiples non séparable + matériau gris en vrac hétérogène non séparable	52LAN0801P00 6	Mur A	BON ETAT	Amiante non détecté	ZSO

PIECE	ETAG E	ELEMENTS	DESCRIPTIF LABORATOIR E	Echantillon	REPERAG E	ETAT	RESULTAT	METHOD E
Cuisine		Fibre de verre	Enduit blanc en vrac + peintures multiples non séparable + matériau gris en vrac hétérogène non séparable	52LAN0801P00 6	Mur B	BON ETAT	Amiante non détecté	ZSO
Cuisine		Fibre de verre	Enduit blanc en vrac + peintures multiples non séparable + matériau gris en vrac hétérogène non séparable	52LAN0801P00 6	Mur C	BON ETAT	Amiante non détecté	ZSO
Cuisine		Fibre de verre	Enduit blanc en vrac + peintures multiples non séparable + matériau gris en vrac hétérogène non séparable	52LAN0801P00 6	Mur E	BON ETAT	Amiante non détecté	ZSO
Cuisine		Fibre de verre	Enduit blanc en vrac + peintures multiples non séparable + matériau gris en vrac hétérogène non séparable	52LAN0801P00 6	Mur F	BON ETAT	Amiante non détecté	ZSO
Cuisine		Fibre de verre	Enduit blanc en vrac + peintures multiples non séparable + matériau gris en vrac hétérogène non séparable	52LAN0801P00 6	Mur G	BON ETAT	Amiante non détecté	ZSO

PIECE	ETAG E	ELEMENTS	DESCRIPTIF LABORATOIR E	Echantillon	REPERAG E	ETAT	RESULTAT	METHOD E
Cuisine		Fibre de verre	Enduit blanc en vrac + peintures multiples non séparable + matériau gris en vrac hétérogène non séparable	52LAN0801P00 6	Mur H	BON ETAT	Amiante non détecté	ZSO
Cuisine		Fibre de verre	Enduit blanc en vrac + peintures multiples non séparable + matériau gris en vrac hétérogène non séparable	52LAN0801P00 6	Mur I	BON ETAT	Amiante non détecté	ZSO
Cuisine		Fibre de verre	Enduit blanc en vrac + peintures multiples non séparable + matériau gris en vrac hétérogène non séparable	52LAN0801P00 6	Mur J	BON ETAT	Amiante non détecté	ZSO
Salle de bains		Plinthes	Carrelage	52LAN0801P01 2	Mur A	DEGRADATIO N PARTIELLE	Fr2:Amiant e non détecté	ZSO
Salle de bains		Plinthes	Carrelage	52LAN0801P01 2	Mur C	DEGRADATIO N PARTIELLE	Fr2:Amiant e non détecté	ZSO
Salle de bains		Plinthes	Carrelage	52LAN0801P01 2	Mur D	DEGRADATIO N PARTIELLE	Fr2:Amiant e non détecté	ZSO
Salle d'eau		Plinthes	Carrelage	52LAN0801P01 2	Mur A	DEGRADATIO N PARTIELLE	Fr2:Amiant e non détecté	ZSO
Salle d'eau		Plinthes	Carrelage	52LAN0801P01 2	Mur B	DEGRADATIO N PARTIELLE	Fr2:Amiant e non détecté	ZSO
Salle d'eau		Plinthes	Carrelage	52LAN0801P01 2	Mur D	DEGRADATIO N PARTIELLE	Fr2:Amiant e non détecté	ZSO
Cuisine		Plinthes	Carrelage	52LAN0801P01 2	Mur D	DEGRADATIO N PARTIELLE	Fr2:Amiant e non détecté	ZSO

ZSO : Zone de Similitude d'Ouvrage

ANNEXE 1 – PHOTOS DES ELEMENTS AMIANTES ET/OU NON AMIANTES

PRELEVEMENT : 52LAN0801P001			
NOM DU CLIENT	NUMERO DU DOSSIER		PIECE OU LOCAL
OPH77	52LAN0801 11/05/2018		Chambre 1
ELEMENT	DESCRIPTIF DU LABORATOIRE	DATE DE PRELEVEMENT	NOM DE L'OPERATEUR
Enduit / Peinture béton	Enduit gris en vrac non séparable + peintures multiples + enduit beige en faible quantité en vrac non séparable	11/05/2018	SY Amadou
LOCALISATION		RESULTAT	
Mur A		Amiante non détecté	

EMPLACEMENT



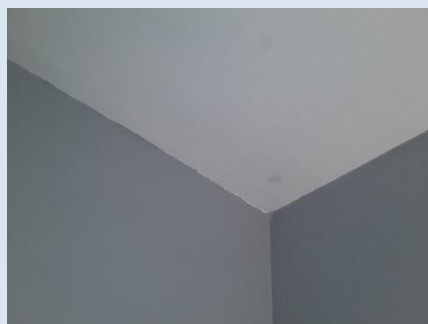
PRELEVEMENT : 52LAN0801P002			
NOM DU CLIENT	NUMERO DU DOSSIER		PIECE OU LOCAL
OPH77	52LAN0801 11/05/2018		Chambre 1
ELEMENT	DESCRIPTIF DU LABORATOIRE	DATE DE PRELEVEMENT	NOM DE L'OPERATEUR
Enduit	Enduit gris en faible quantité en vrac non séparable + peintures multiples	11/05/2018	SY Amadou
LOCALISATION		RESULTAT	
Mur B		Amiante non détecté	

EMPLACEMENT



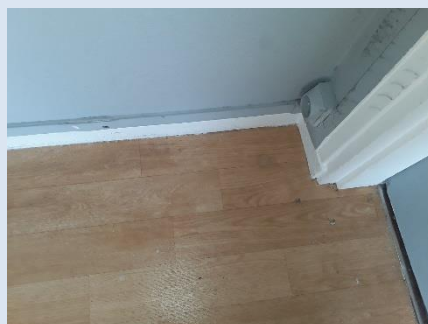
PRELEVEMENT : 52LAN0801P003			
NOM DU CLIENT	NUMERO DU DOSSIER		PIECE OU LOCAL
OPH77	52LAN0801 11/05/2018		Chambre 1
ELEMENT	DESCRIPTIF DU LABORATOIRE	DATE DE PRELEVEMENT	NOM DE L'OPERATEUR
Enduit / Peinture béton	Enduit plâtreux blanc en faible quantité en vrac non séparable + peintures multiples non séparable	11/05/2018	SY Amadou
LOCALISATION		RESULTAT	
Plafond		Amiante non détecté	

EMPLACEMENT



PRELEVEMENT : 52LAN0801P004			
NOM DU CLIENT	NUMERO DU DOSSIER		PIECE OU LOCAL
OPH77	52LAN0801 11/05/2018		Chambre 1
ELEMENT	DESCRIPTIF DU LABORATOIRE	DATE DE PRELEVEMENT	NOM DE L'OPERATEUR
Revêtement souple	Revêtement souple marron + colle polymère jaune non séparable + ragréage gris	11/05/2018	SY Amadou
LOCALISATION		RESULTAT	
Sol		Fr1:Amiante non détecté	

EMPLACEMENT



PRELEVEMENT : 52LAN0801P004			
NOM DU CLIENT	NUMERO DU DOSSIER		PIECE OU LOCAL
OPH77	52LAN0801 11/05/2018		Chambre 1
ELEMENT	DESCRIPTIF DU LABORATOIRE	DATE DE PRELEVEMENT	NOM DE L'OPERATEUR
Revêtement souple	Dalle dure cassante grise	11/05/2018	SY Amadou
LOCALISATION		RESULTAT	
Sol		Fr2:Amiante détecté (Chrysotile)	
EMPLACEMENT			
			

PRELEVEMENT : 52LAN0801P005			
NOM DU CLIENT	NUMERO DU DOSSIER		PIECE OU LOCAL
OPH77	52LAN0801 11/05/2018		Cuisine
ELEMENT	DESCRIPTIF DU LABORATOIRE	DATE DE PRELEVEMENT	NOM DE L'OPERATEUR
Enduit	Enduit plâtreux blanc en vrac + peintures multiples non séparable	11/05/2018	SY Amadou
LOCALISATION		RESULTAT	
Mur D		Amiante non détecté	
EMPLACEMENT			



PRELEVEMENT : 52LAN0801P006			
NOM DU CLIENT	NUMERO DU DOSSIER		PIECE OU LOCAL
OPH77	52LAN0801 11/05/2018		Cuisine
ELEMENT	DESCRIPTIF DU LABORATOIRE	DATE DE PRELEVEMENT	NOM DE L'OPERATEUR
Fibre de verre	Enduit blanc en vrac + peintures multiples non séparable + matériau gris en vrac hétérogène non séparable	11/05/2018	SY Amadou
LOCALISATION		RESULTAT	
Mur I		Amiante non détecté	
EMPLACEMENT			
néant			

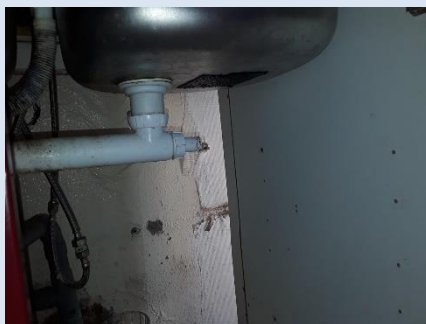
PRELEVEMENT : 52LAN0801P007			
NOM DU CLIENT	NUMERO DU DOSSIER		PIECE OU LOCAL
OPH77	52LAN0801 11/05/2018		Cuisine
ELEMENT	DESCRIPTIF DU LABORATOIRE	DATE DE PRELEVEMENT	NOM DE L'OPERATEUR
Enduit / Peinture béton	Enduit plâtreux blanc en faible quantité en vrac + peintures multiples non séparable	11/05/2018	SY Amadou
LOCALISATION		RESULTAT	
Plafond		Amiante non détecté	
EMPLACEMENT			
			

PRELEVEMENT : 52LAN0801P008			
NOM DU CLIENT	NUMERO DU DOSSIER		PIECE OU LOCAL
OPH77	52LAN0801 11/05/2018		Cuisine
ELEMENT	DESCRIPTIF DU LABORATOIRE	DATE DE PRELEVEMENT	NOM DE L'OPERATEUR
Revêtement souple	Colle polymère jaune non séparable + ragréage gris + carrelage + colle grise + matériau gris hétérogène non séparable + joint cassant gris non séparable	11/05/2018	SY Amadou
LOCALISATION		RESULTAT	
Sol		Amiante non détecté	

EMPLACEMENT



PRELEVEMENT : 52LAN0801P009			
NOM DU CLIENT	NUMERO DU DOSSIER		PIECE OU LOCAL
OPH77	52LAN0801 11/05/2018		Cuisine
ELEMENT	DESCRIPTIF DU LABORATOIRE	DATE DE PRELEVEMENT	NOM DE L'OPERATEUR
Revêtement bitumineux	Tampon bitumineux noir	11/05/2018	SY Amadou
LOCALISATION		RESULTAT	
Sous évier		Amiante non détecté	
EMPLACEMENT			



PRELEVEMENT : 52LAN0801P010			
NOM DU CLIENT	NUMERO DU DOSSIER		PIECE OU LOCAL
OPH77	52LAN0801 11/05/2018		Cuisine
ELEMENT	DESCRIPTIF DU LABORATOIRE	DATE DE PRELEVEMENT	NOM DE L'OPERATEUR
Faïence 1	Colle beige + carrelage + peinture avec couche en toile non séparable	11/05/2018	SY Amadou
LOCALISATION		RESULTAT	
Mur B		Amiante non détecté	
EMPLACEMENT			
			

PRELEVEMENT : 52LAN0801P011			
NOM DU CLIENT	NUMERO DU DOSSIER		PIECE OU LOCAL
OPH77	52LAN0801 11/05/2018		Salle de bains
ELEMENT	DESCRIPTIF DU LABORATOIRE	DATE DE PRELEVEMENT	NOM DE L'OPERATEUR
Faïence 2	Colle beige non séparable + carrelage + matériau compact gris + joint cassant beige	11/05/2018	SY Amadou
LOCALISATION		RESULTAT	
Mur B		Amiante non détecté	
EMPLACEMENT			
			

PRELEVEMENT : 52LAN0801P012			
NOM DU CLIENT	NUMERO DU DOSSIER		PIECE OU LOCAL
OPH77	52LAN0801 11/05/2018		Salle d'eau
ELEMENT	DESCRIPTIF DU LABORATOIRE	DATE DE PRELEVEMENT	NOM DE L'OPERATEUR
Plinthes	Colle grise en faible quantité non séparable + peinture non séparable + joint cassant gris	11/05/2018	SY Amadou
LOCALISATION		RESULTAT	
Mur A		Fr1:Amiante détecté (Chrysotile)	

EMPLACEMENT

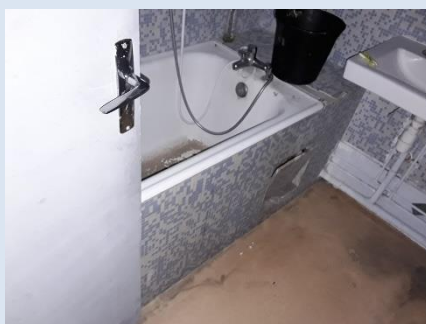


PRELEVEMENT : 52LAN0801P012			
NOM DU CLIENT	NUMERO DU DOSSIER		PIECE OU LOCAL
OPH77	52LAN0801 11/05/2018		Salle d'eau
ELEMENT	DESCRIPTIF DU LABORATOIRE	DATE DE PRELEVEMENT	NOM DE L'OPERATEUR
Plinthes	Carrelage	11/05/2018	SY Amadou
LOCALISATION		RESULTAT	
Mur A		Fr2:Amiante non détecté	

EMPLACEMENT



PRELEVEMENT : 52LAN0801P013			
NOM DU CLIENT	NUMERO DU DOSSIER		PIECE OU LOCAL
OPH77	52LAN0801 11/05/2018		Salle de bains
ELEMENT	DESCRIPTIF DU LABORATOIRE	DATE DE PRELEVEMENT	NOM DE L'OPERATEUR
Revêtement bitumineux		11/05/2018	SY Amadou
LOCALISATION		RESULTAT	
Sous baignoire		Tablier de baignoire non démontable	
EMPLACEMENT			



ANNEXE 3 – PROCES VERBAUX D'ANALYSES



Parc Edonia - Bât. R - Rue de la Terre Adélie - CS n° 66862
35768 SAINT-GREGOIRE CEDEX
Tel : 02.99.35.41.41
Fax : 02.99.35.41.42
www.itga.fr

Accréditation n° 1-5967



Liste des sites et portées
disponibles sur www.cofrac.fr

L'accréditation du COFRAC atteste de la compétence des laboratoires pour les seuls essais couverts par l'accréditation qui sont identifiés par le symbole :

RAPPORT SYNTHÉTIQUE D'ANALYSE NUMÉRO IT0718-51073 EN DATE DU 17/05/2018 RECHERCHE ET IDENTIFICATION D'AMIANTE SUR PRELEVEMENT(S) DE MATERIAU(X)

Ce rapport ne concerne que les échantillons soumis à l'analyse.

Cliant : AGENE EHI IDF- (COMPTE MATERIAUX)- EXPERT HABITAT & INDUSTRIE INGENIERIE 2 rue Traversière 78580 LES ALLUETS LE ROI	Réf. Commande ITGA : IT0718-51073 Réf. Commande Client : 52LAN0801-01
---	--

Prélevement(s) : Reçu au laboratoire le : 14/05/2018

Préparation(s) : Effectuée de façon à être représentative de l'échantillon

- Pour une analyse au Microscopie Optique à Lumière Polarisée (MOLP) : pas de traitement thermique ou mécanique
- ou
- Pour une analyse au Microscopie Electronique à Transmission Analytique (META) : broyage mécanique, récupération de poussières sur grille de microscope électronique (méthode interne IT 085 ou IT 286)

Technique Analytique(s) : Microscopie Optique à Lumière Polarisée (méthode guide HSG 248 - appendice 2)
ou Microscopie Electronique à Transmission Analytique (parties pertinentes de la norme NF X 43-050)

Résultat(s) :

Fraction analysée	Technique analytique	Nb de préparations	Date d'analyse	Résultat / Type d'amiante
Réf dossier client : 52LAN0801-01 - 1 SQUARE A. DE LAMARTINE 77000 MELUN Réf échantillon client : 52LAN0801P001 / LOGEMENTS COLLECTIFS - - - / Chambre 1 Mur A Enduit Peinture béton		Réf échantillon ITGA : IT071805-21206 Description ITGA : Enduit gris en vrac / Peintures multiples / Enduit beige en faible quantité en vrac		
► Enduit gris en vrac non séparable + peintures multiples + enduit beige en faible quantité en vrac non séparable	META	1	17/05/2018	Amiante non détecté / -
Réf dossier client : 52LAN0801-01 - 1 SQUARE A. DE LAMARTINE 77000 MELUN Réf échantillon client : 52LAN0801P002 / LOGEMENTS COLLECTIFS - - - / Chambre 1 Mur B Enduit		Réf échantillon ITGA : IT071805-21207 Description ITGA : Enduit gris en faible quantité en vrac / Peintures multiples		
► Enduit gris en faible quantité en vrac non séparable + peintures multiples	META	1	17/05/2018	Amiante non détecté / -
Réf dossier client : 52LAN0801-01 - 1 SQUARE A. DE LAMARTINE 77000 MELUN Réf échantillon client : 52LAN0801P003 / LOGEMENTS COLLECTIFS - - - / Chambre 1 Plafond Enduit Peinture béton		Réf échantillon ITGA : IT071805-21208 Description ITGA : Enduit plâtreux blanc en faible quantité en vrac / Peintures multiples		
► Enduit plâtreux blanc en faible quantité en vrac non séparable + peintures multiples non séparable	META	1	17/05/2018	Amiante non détecté / -

Validé par : Antoine BLANDEL - Analyste

La reproduction de ce rapport n'est autorisée que sous sa forme intégrale ; ce rapport ne doit pas être reproduit partiellement sans l'approbation du laboratoire.

Sauf demande particulière et écrite du client, les échantillons sont conservés pendant 6 mois et les rapports pendant 2 ans.

DTA 164-01 rev 03

Page 1/3

RAPPORT SYNTHÉTIQUE D'ANALYSE NUMÉRO IT0718-51073 EN DATE DU 17/05/2018
RECHERCHE ET IDENTIFICATION D'AMIANTE SUR PRELEVEMENT(S) DE MATERIAU(X)

Fraction analysée	Technique analytique	Nb de préparations	Date d'analyse	Résultat / Type d'amiante
Réf dossier client : 52LAN0801-01 - 1 SQUARE A. DE LAMARTINE 77000 MELUN Réf échantillon client : 52LAN0801P004 / LOGEMENTS COLLECTIFS - - - / Chambre 1 Sol Revêtement souple				Réf échantillon ITGA : IT071805-21209 Description ITGA : Revêtement souple marron / Colle polymère jaune / Ragréage gris / Dalle dure cassante grise
<p>► Revêtement souple marron + colle polymère jaune non séparable + ragréage gris</p> <p>► Dalle dure cassante grise</p>	META	1	17/05/2018	Amiante non détecté / -
	META	1	16/05/2018	Présence de fibres d'amiante / Chrysotile
Réf dossier client : 52LAN0801-01 - 1 SQUARE A. DE LAMARTINE 77000 MELUN Réf échantillon client : 52LAN0801P005 / LOGEMENTS COLLECTIFS - - - / Cuisine Mur D Enduit				Réf échantillon ITGA : IT071805-21210 Description ITGA : Enduit plâtreux blanc en vrac / Peintures multiples
<p>► Enduit plâtreux blanc en vrac + peintures multiples non séparable</p>	META	1	17/05/2018	Amiante non détecté / -
Réf dossier client : 52LAN0801-01 - 1 SQUARE A. DE LAMARTINE 77000 MELUN Réf échantillon client : 52LAN0801P007 / LOGEMENTS COLLECTIFS - - - / Cuisine Plafond Enduit Peinture béton				Réf échantillon ITGA : IT071805-21211 Description ITGA : Enduit plâtreux blanc en faible quantité en vrac / Peintures multiples
<p>► Enduit plâtreux blanc en faible quantité en vrac + peintures multiples non séparable</p>	META	1	17/05/2018	Amiante non détecté / -
Réf dossier client : 52LAN0801-01 - 1 SQUARE A. DE LAMARTINE 77000 MELUN Réf échantillon client : 52LAN0801P008 / LOGEMENTS COLLECTIFS - - - / Cuisine Sol Revêtement souple				Réf échantillon ITGA : IT071805-21212 Description ITGA : Colle polymère jaune / Ragréage gris / Carrelage / Colle grise / Matériau gris hétérogène / Joint cassant gris
<p>► Colle polymère jaune non séparable + ragréage gris + carrelage + colle grise + matériau gris hétérogène non séparable + joint cassant gris non séparable</p>	META	1	17/05/2018	Amiante non détecté / -
Réf dossier client : 52LAN0801-01 - 1 SQUARE A. DE LAMARTINE 77000 MELUN Réf échantillon client : 52LAN0801P009 / LOGEMENTS COLLECTIFS - - - / Cuisine Sous évier Revêtement bitumineux				Réf échantillon ITGA : IT071805-21213 Description ITGA : Tampon bitumineux noir
<p>► Tampon bitumineux noir</p>	META	1	16/05/2018	Amiante non détecté / -
Réf dossier client : 52LAN0801-01 - 1 SQUARE A. DE LAMARTINE 77000 MELUN Réf échantillon client : 52LAN0801P010 / LOGEMENTS COLLECTIFS - - - / Cuisine Mur B Faïence 1				Réf échantillon ITGA : IT071805-21214 Description ITGA : Colle beige / Carrelage / Peinture avec couche en toile
<p>► Colle beige + carrelage + peinture avec couche en toile non séparable</p>	META	1	16/05/2018	Amiante non détecté / -

La reproduction de ce rapport n'est autorisée que sous sa forme intégrale : ce rapport ne doit pas être reproduit partiellement sans l'approbation du laboratoire.

Sauf demande particulière et écrite du client, les échantillons sont conservés pendant 6 mois et les rapports pendant 2 ans.

DTA 164-01 rev 03

Page 2/3

RAPPORT SYNTHÉTIQUE D'ANALYSE NUMÉRO IT0718-51073 EN DATE DU 17/05/2018
RECHERCHE ET IDENTIFICATION D'AMIANTE SUR PRELEVEMENT(S) DE MATERIAU(X)

Fraction analysée	Technique analytique	Nb de préparations	Date d'analyse	Résultat / Type d'amiante
Ref dossier client : 52LAN0801-01 - 1 SQUARE A. DE LAMARTINE 77000 MELUN				Ref échantillon ITGA : IT071805-21215
Ref échantillon client : 52LAN0801P011 / LOGEMENTS COLLECTIFS - - - / Salle de bains Mur B Faïence 2				Description ITGA : Colle beige / Carrelage / Matériau compact gris / Joint cassant beige
► Colle beige non séparable + carrelage + matériau compact gris + joint cassant beige	META	2	17/05/2018	Amiante non détecté / -
Ref dossier client : 52LAN0801-01 - 1 SQUARE A. DE LAMARTINE 77000 MELUN				Ref échantillon ITGA : IT071805-21216
Ref échantillon client : 52LAN0801P012 / LOGEMENTS COLLECTIFS - - - / Salle d'eau Mur A Plinthes				Description ITGA : Colle grise en faible quantité / Carrelage / Peinture / Joint cassant gris
► Colle grise en faible quantité non séparable + peinture non séparable + joint cassant gris	META	1	17/05/2018	Présence de fibres d'amiante / Chrysotile
► Carrelage	META	2	17/05/2018	Amiante non détecté / -

La reproduction de ce rapport n'est autorisée que sous sa forme intégrale : ce rapport ne doit pas être reproduit partiellement sans l'approbation du laboratoire.

Sauf demande particulière et écrite du client, les échantillons sont conservés pendant 6 mois et les rapports pendant 2 ans.

DTA 164-01 rev 03

Page 3/3



Parc Edonia - Bât. R - Rue de la Terre Adèle - CS n° 66862
35768 SAINT-GREGOIRE CEDEX
Tel : 02.99.35.41.41
Fax : 02.99.35.41.42
www.itga.fr

Accréditation n° 1-5967



Liste des sites et portées
disponibles sur www.cofrac.fr

L'accréditation du COFRAC atteste de la compétence des laboratoires pour les seuls essais couverts par l'accréditation qui sont identifiés par le symbole :

RAPPORT SYNTHÉTIQUE D'ANALYSE NUMÉRO IT0718-51074 EN DATE DU 17/05/2018
RECHERCHE ET IDENTIFICATION D'AMIANTE SUR PRELEVEMENT(S) DE MATERIAU(X)

Ce rapport ne concerne que les échantillons soumis à l'analyse.

Client : AGENCE EHI IDF (COMPTE MATERIAUX) EXPERT HABITAT & INDUSTRIE INGENIERIE 2 rue Traversière 78580 LES ALLUETS LE ROI	Ref. Commande ITGA : IT0718-51074 Ref. Commande Client : 52LAN0801-02
--	--

Prélèvement(s) : Reçu au laboratoire le : 14/05/2018

Préparation(s) : Effectuée de façon à être représentative de l'échantillon

- Pour une analyse au Microscope Optique à Lumière Polarisée (MOLP) : pas de traitement thermique ou mécanique
- ou
- Pour une analyse au Microscope Electronique à Transmission Analytique (META) : broyage mécanique, récupération de poussières sur grille de microscope électronique (méthode interne IT 085 ou IT 286)

Technique Analytique(s) : Microscopie Optique à Lumière Polarisée (méthode guide HSG 248 - appendice 2)
ou
Microscopie Electronique à Transmission Analytique (parties pertinentes de la norme NF X 43-050)

Résultat(s) :

Fraction analysée	Technique analytique	Nb de préparations	Date d'analyse	Résultat / Type d'amiante
Ref dossier client : 52LAN0801-02 - 1 SQUARE A. DE LAMARTINE 77000 MELUN		Ref échantillon ITGA : IT071805-21218		
Ref échantillon client : 52LAN0801P006 / LOGEMENTS COLLECTIFS - - - / Cuisine Mur l Fibre de verre		Description ITGA : Enduit blanc en vrac / Peintures multiples / Matériau gris en vrac hétérogène		
Enduit blanc en vrac + peintures multiples non séparable + matériau gris en vrac hétérogène non séparable	META	2	17/05/2018	Amiante non détecté / -

Validé par : Fabien HADO - Analyste


La reproduction de ce rapport n'est autorisée que sous sa forme intégrale : ce rapport ne doit pas être reproduit partiellement sans l'approbation du laboratoire.

Sauf demande particulière et écrite du client, les échantillons sont conservés pendant 6 mois et les rapports pendant 2 ans.

DTA 164-01 rev 03

Page 1/1

ATTESTATION(S)



réinventons / notre métier AXA

Votre attestation Responsabilité Civile

AXA France IARD atteste que :

EXPERT HABITAT ET INDUSTRIE INGENIERIE
21 ROUTE D'ALBERT
62450 AVESNES LES BAPAUME

Est titulaire du contrat d'assurance n° 10063271004 ayant pris effet le 01/03/2018.
Ce contrat garantit les conséquences pécuniaires de la Responsabilité civile pouvant lui incombent du fait de l'exercice des activités suivantes :

DIAGNOSTICS TECHNIQUES IMMOBILIERS OBLIGATOIRES, REALISES DANS LE CADRE DE LA CONSTITUTION DU DOSSIER TECHNIQUE IMMOBILIER ET/ OU AUTRES
DIAGNOSTICS ET MISSIONS REALISEES EN DEHORS DU DOSSIER TECHNIQUE, TELS QUE FIGURANT DANS LA LISTE LIMITATIVE CI-DESSOUS :

ETAT MENTIONNANT LA PRESENCE OU L'ABSENCE DE MATERIAUX CONTENANT DE L'AMIANTE
DIAGNOSTIC TECHNIQUE AMIANTE
DIAGNOSTIC AMIANTE PARTIES PRIVATIVES
CONTROLE PERIODIQUE (AMIANTE)
CONTROLE VISUEL APRES TRAVAUX (PLOMB - AMIANTE)
REPERAGE AMIANTE AVANT/ APRES TRAVAUX ET DEMOLITION
REPERAGE AMIANTE ET D'HAP SUR SURFACE BITUMEE ET ENROBES
DIAGNOSTIC PLOMB DANS L'EAU
CONSTAT DES RISQUES D'EXPOSITION AU PLOMB (CREP)
DIAGNOSTIC DE RISQUE D'INTOXICATION AU PLOMB DANS LES PEINTURES (DRIPP)
RECHERCHE DE PLOMB AVANT TRAVAUX / DEMOLITION
ETAT RELATIF A LA PRESENCE DE TERMITES
ETAT PARASITAIRE (MERULES, VRILLETES, LYCTUS)
INFORMATION SUR LA PRESENCE DE RISQUE DE MERULE (LOI ALUR)
MESURAGE LOI CARREZ ET LOI BOUTIN
CALCULS DES MILLIEMES -TANTIEMES DE COPROPRIETE ET REALISATION DE PLANS ASSOCIES SELON LES TEXTES SUIVANTS : LOI 65-557 DU 10 JUILLET 1965, DECRET 67-223 DU 17 MARS 1967, DECRET 2004- 479 du 27 mai 2004 ET SUIVANTS FIXANT LE STATUT DE LA COPROPRIETE DES IMMEUBLES BATIS.
ETAT DE L'INSTALLATION INTERIEURE DE GAZ
ETAT DES RISQUES NATURELS, MINIER ET TECHNOLOGIQUES (ENRNM)
DIAGNOSTIC DE PERFORMANCE ENERGETIQUE
DPE INDIVIDUEL POUR MAISONS INDIVIDUELLES, APPARTEMENTS ET LOTS TERTIAIRES AFFECTES A DES IMMEUBLES A USAGE PRINCIPAL D'HABITATION, AINSI QUE LES ATTESTATIONS DE PRISE EN COMPTE DE LA REGLEMENTATION THERMIQUE.
ETAT DE L'INSTALLATION INTERIEURE D'ELECTRICITE
ETUDE REGLEMENTATION THERMIQUE 2005 ET 2012
DOCUMENT ETABLI A L'ISSUE DU CONTROLE DES INSTALLATIONS D'ASSAINISSEMENT NON COLLECTIF
DIAGNOSTIC ASSAINISSEMENT AUTONOME ET COLLECTIF
ETAT DES LIEUX LOCATIFS
DIAGNOSTIC DE SECURITE PISCINE
CERTIFICAT DE DECENCE ET CERTIFICAT DE TRAVAUX DE REHABILITATION
DIAGNOSTIC POUR OBTENTION DE PRET A TAUX ZERO
INFILTROMETRIE: MESURES DE PERMEABILITE DU BATIMENT ET DES RESEAUX AERAIQUES
THERMOGRAPHIE INFRAROUGE
DIAGNOSTIC RADON : UNIQUEMENT POUR MAISONS INDIVIDUELLES ET IMMEUBLES D'HABITATION, A L'EXCLUSION DES ERP.
DIAGNOSTIC DANS LE CADRE DE LA LOI SRU AVANT MISE EN COPROPRIETE
DIAGNOSTIC DECHETS DE CHANTIER - ARTICLES R 111-43 A R 111-49 DU CODE DE LA CONSTRUCTION ET DE L'HABITATION
DOCUMENT UNIQUE D'EVALUATION DES RISQUES COPROPRIETE - Articles L 230 2, III, R 230-1 DU CODE DU TRAVAIL
DIAGNOSTIC TECHNIQUE GLOBAL (DTG) POUR LES COPROPRIETES - LOI N° 2014-366 POUR L'ACCES AU LOGEMENT ET UN URBANISME RENOVE « ALUR », A L'EXCLUSION DE MISSIONS RELEVANT D'UN PROFESSIONNEL DE LA VENTE OU DE LA LOCATION DE BIENS IMMOBILIERS.
DIAGNOSTIC ACCESSIBILITE HANDICAPES
EXPERTISE EN VALEUR VENALE ET LOCATIVE (SOUS RESERVE D'OBTENTION DE FORMATION)
ETAT DESCRIPTIF DE DIVISION

La garantie Responsabilité civile professionnelle s'exerce à concurrence de 5 000 000 € par année d'assurance.

La présente attestation est valable du 01/03/2018 au 01/01/2019 et ne peut engager l'assureur au-delà des limites et conditions du contrat auquel elle se réfère.
Ce contrat permet à l'assuré de satisfaire à l'obligation d'assurance de responsabilité civile professionnelle résultant des dispositions de l'article R271-2 du Code de la Construction et de l'Habitation (décret n° 2006-1114 du 5 septembre 2006 relatif aux diagnostics techniques immobiliers) pour l'établissement des documents visés à l'article L271-4 dudit Code.
L'assuré doit être titulaire d'une certification de compétence en cours de validité délivrée par un organisme accrédité dans le domaine de la construction ou employer des salariés ou être constitué de personnes physiques qui disposent de ladite certification de compétence en cours de validité pour l'établissement des documents visés aux articles L271-4 et L134-1 du code de la Construction et de l'Habitation.
A défaut la garantie n'est pas acquise.

Le présent document, établi par AXA, est valable jusqu'au 01/01/2019 sous réserve du paiement des cotisations. Il a pour objet d'attester l'existence d'un contrat. Il ne constitue toutefois pas une présomption d'application des garanties et ne peut engager AXA au-delà des clauses, conditions et limites du contrat auquel il se réfère. Les exceptions de garantie opposables au souscripteur le sont également aux bénéficiaires de l'indemnité (résiliation, nullité, règle proportionnelle, exclusions, déchéances, ...).

Toute adjonction autre que le cachet et la signature du représentant de la Société est réputée non écrite.

Fait à Pessac, le 15/02/2018 - Pour la Compagnie,

VD ASSOCIES
81, Bd Pierre Premier
33110 LE BOUSCAT
RCS 794 672 238 ORIAS : 13010220
Tél. : 05 56 30 95 75

CERTIFICAT DE COMPETENCES



Certificat de compétences Diagnosticteur Immobilier

N° CPDI 4148 Version 001

Je soussigné, Philippe TROYAUX, Directeur Général d'I.Cert, atteste que :

Monsieur SY Amadou

Est certifié(e) selon le référentiel I.Cert dénommé CPE DI DR 01, dispositif de certification de personnes réalisant des diagnostics immobiliers pour les missions suivantes :

Amlante Repérage et diagnostic amiante dans les immeubles bâtis

Date d'effet : 09/11/2016 - Date d'expiration : 08/11/2021

En foi de quoi ce certificat est délivré, pour valoir et servir ce que de droit,
Edité à Saint-Grégoire, le 12/12/2016.

Arrêté du 21 novembre 2006 modifié définissant les critères de certification des compétences des personnes physiques opérant des constats de risque d'exposition au plomb, des diagnostics du risque d'invasion par le plomb des peintures ou des cordons après travaux en présence de plomb, et les critères d'accréditation des organismes de certification - Arrêté du 21 novembre 2006 définissant les critères de certification des compétences des personnes physiques opérant des repérage et de diagnostic amiante dans les immeubles bâtis et les critères d'accréditation des organismes de certification - Arrêté du 30 octobre 2006 modifié définissant les critères de certification des compétences des personnes physiques réalisant l'état relatif à la performance thermique dans le bâtiment et les critères d'accréditation des organismes de certification - Arrêté du 14 octobre 2006 modifié définissant les critères de certification des compétences des personnes physiques réalisant le diagnostic de performance énergétique ou l'estimation de pose en compte de la réglementation thermique, et les critères d'accréditation des organismes de certification - Arrêté du 6 avril 2007 modifié définissant les critères de certification des compétences des personnes physiques réalisant l'état de l'installation intérieure de gaz et les critères d'accréditation des organismes de certification - Arrêté du 8 juillet 2008 modifié définissant les critères de certification des compétences des personnes physiques réalisant l'état de l'installation intérieure d'électricité et les critères d'accréditation des organismes de certification.

I.Cert
Institut de Certification

Certification de personnes
Diagnosticteur
Portée disponible sur www.icert.fr

Parc EDONIA - Bâtiment G - Rue de la Terre Victoria - 35760 Saint-Grégoire



CPE DI FR11 rév 12

